

HLAVNÍ PROJEKTANT:



Energy Benefit Centre o.p.s.
Thákurova 531/4, 160 00 Praha 6
tel.: +420 270 003 300
e-mail: kontakt@energy-benefit.cz
internet: www.energy-benefit.cz

ZPRACOVATEL ČÁSTI:

Vypracoval:
Ing. arch. Andrej Kušnierik
Zodpovědný projektant:
Ing. Vladimír Fiedler



PROJEKT:

**Odstranění havarijního stavu, rekonstrukce a zajištění
energetických úspor objektu Tylův dům,
Tylova č.p. 507, Kutná Hora**

STAVEBNÍK:

ČESKÉ MUZEUM STŘIBRA, p.o.
Barborská 28, 284 01 Kutná Hora



ČÁST, PROFESE:

ARCHITEKTONICKÉ A STAVEBNĚ TECHNICKÉ ŘEŠENÍ

VÝKRES:

VÝPIS TRUHLÁŘSKÝCH VÝROBKŮ

Zakázkové číslo:

230266

Paré:

Datum:

31.12.2023

Část:

D.1.1

Stupeň:

DPS

Změna:

00

Č.výkr.:

29

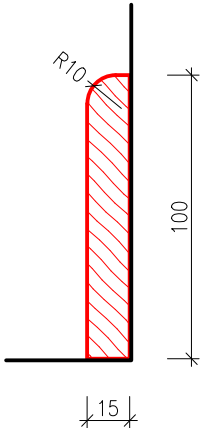

Stran:

3 x A4

Měřítko:

1:-

razítko a podpis

KUCHYŇKA V 1.NP V č.m. 1.15	
<div>T01</div> <div>POČET</div> <div>1</div>	VIZ VÝKRES DETAILŮ VYBRANÝCH MÍSTNOSTÍ.
KUCHYŇKA V 1.NP V č.m. 3.02	
<div>T02</div> <div>POČET</div> <div>1</div>	VIZ VÝKRES DETAILŮ VYBRANÝCH MÍSTNOSTÍ.
SOKLOVÁ LIŠTA	
<div>T03</div> <div>DÉLKA</div> <div>343 m</div>	<p>Soklová lišta pro všechny místnosti, kde není obklad stažený k zemi a vyjma místností, kde jsou kamenné povrchy podlah a stěn (pavlač, schodiště, sklep apod.).</p> <p>MATERIÁL: Dubové cinkované KVH prkno tl. 15 mm.</p> <p>POVRCH: Jemně kartáčovaný, tvrdý voskový olej transparentní.</p> <p>KOTVENÍ: Přes truhlářské kování – obkladová montážní lišta (alternativně nastřelit)</p> <p>POZNÁMKA: Srovnat křivost stěn místností novými omítkami. Nárožní hrany na pokos. Ve 2.NP povrch sjednotit s povrchem parketových vlysů. Vzorkovat!</p> 
DŘEVĚNÉ MASIVNÍ DUBOVÉ PRAŽCE	
<div>T04</div> <div>POČET</div> <div>36</div>	<p>Pražce truhlářsky upraveny podle prostorových požadavků. Před výrobou zaměřit na místě. Každý pražec bude rozměrově jiný! Kotveny na trn (závitová tyč M10) a nalepeny na podklad. Povrch viz "POVRCHY VNITŘNÍ" P05.</p> <p>PŘIBLIŽNÉ ROZMĚRY / ks (pro CN) 300x150x1000 mm</p> <p>POZNÁMKA: 4x NÁROŽNÍ KUS (na pokos) POD KRÁČE DOPLNIT ZÁTKU V LÍCI S PRAŽCEM PŘED VÝROBOU VYPRACOVAT VÝROBNÍ DOKUMENTACI (kladecí plán)</p> 
<div>STRANA</div> <div>1</div>	

BUDNÍK WC A KUCHYŇKA – PŮDNÍ VESTAVBA

VIZ VÝKRES DETAILŮ VYBRANÝCH MÍSTNOSTÍ.

T05

POČET

1

BUDNÍK TECHNICKÁ MÍSTNOST – PŮDNÍ VESTAVBA

VIZ VÝKRES DETAILŮ VYBRANÝCH MÍSTNOSTÍ.

T06

POČET

1

PARAPET INTERIÉROVÝ OKNA W06

MATERIÁL:

smrková fošna (laťovka)

POVRCH:

lehce kartáčovaný, tvrdý voskový olej

SPÁRY:

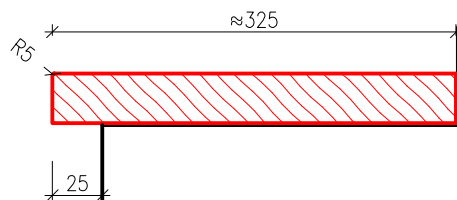
vytmelit štukovým pružným tmelem a zamalovat
interiérovou barvou

T07

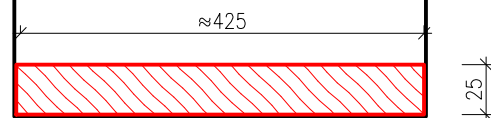
POČET

1

ŘEZ PŘÍČNÝ



ŘEZ PODÉLNÝ



PARAPET USKOČENÉHO ZDIVA NAD MEZIPODESTOU SCHODIŠTĚ NA PŮDU

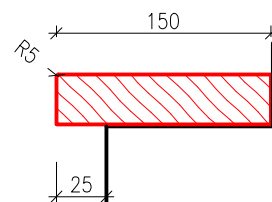
VIZ VÝKRES DETAILŮ VYBRANÝCH MÍSTNOSTÍ.

T08

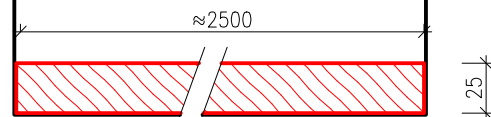
POČET

1

ŘEZ PŘÍČNÝ



ŘEZ PODÉLNÝ



SANITÁRNÍ MEZISTĚNA WC 3.03	
<div data-bbox="57 275 177 394">T09</div> <div data-bbox="76 443 150 472">POČET</div> <div data-bbox="108 490 124 535">1</div>	<div data-bbox="231 129 852 165">VIZ VÝKRES DETAILŮ VYBRANÝCH MÍSTNOSTÍ.</div> <div data-bbox="408 280 1313 1384"> </div>
	<div data-bbox="962 1384 1554 1774"> </div> <div data-bbox="212 1727 341 1756">POZNÁMKY:</div> <div data-bbox="212 1794 1519 2123"> <p>POPIS: Systémová sanitární mezistěna dodaná včetně všeho příslušenství a prvků (kování, montážní kotvy, nožičky apod.)</p> <p>PLOŠNÝ MATERIÁL: Oboustranně laminovaná dřevotřísková deska DTDL tl. 25 mm, příčky, čelní stěny i dveře, hrana ABS 2 mm. perlička, RAL 7039.</p> <p>KOVÁNÍ: Hliníkovými profily "U", "I" a jablem s povrchovou úpravou komaxit matný RAL 7039, nožička z nerezové oceli AISI 316L, lepená ve styčné ploše nožky s podlahou, nožka je rektifikační až do 25 mm.</p> <p>KOVÁNÍ DVEŘÍ: Klika dle vzoru, zámek se speciální úpravou pro WC dle možnosti kliky, sjednoceno se dveřmi v rámci stavby.</p> </div>
	<div data-bbox="1225 2136 1313 2166">STRANA</div> <div data-bbox="1430 2136 1457 2181">3</div>